
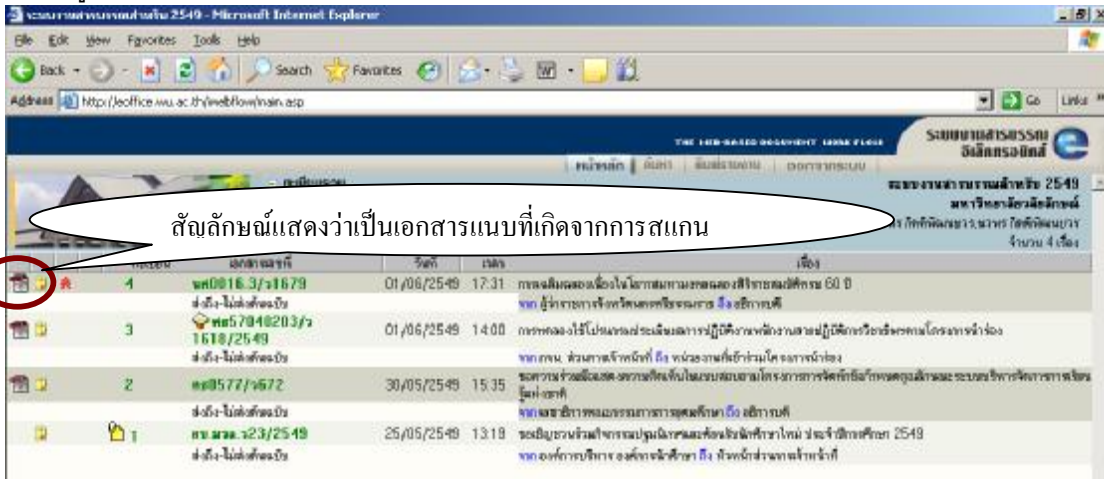


โปรแกรมสำนักงานอิเล็กทรอนิกส์ ส่วนของโปรแกรมสรรณที่ไ้ล้งทะเบียนรับส่งเอกสาร ติดตามการทำงานในขั้นตอนต่างๆ ทัวทั้งมหาวิทยาลัย ระบบสามารถรับส่งเอกสารไฟล์ได้หลากหลายรูปแบบ รวมทั้งไฟล์ภาพที่ได้จากการ Scan โดยมักเป็นเอกสารที่มาจากหน่วยงานภายนอก มวล. หรือ เอกสารสำคัญที่มีการลงลายมือชื่อตามจริงบนเอกสาร ดังนั้นหากต้องการอ่านภาพเอกสารแนบชนิดนี้ ผู้ใช้จะต้องติดตั้งโปรแกรมสำหรับอ่านภาพชนิดนี้ก่อน โดยมีขั้นตอนดังนี้

หมายเหตุ *** หากไม่ได้ติดตั้งโปรแกรมอ่านภาพ จะไม่สามารถเปิดได้ *** ส่วนไฟล์ภาพแนบที่มาจากไฟล์ชนิดอื่นๆ นอกเหนือจากนี้ ท่านสามารถเปิดอ่านได้ตามปกติเหมือนเปิดอ่านจากเว็บไซต์ทั่วไป


วิธีการสังเกตเอกสารแนบชนิดที่มาจาก การ Scan

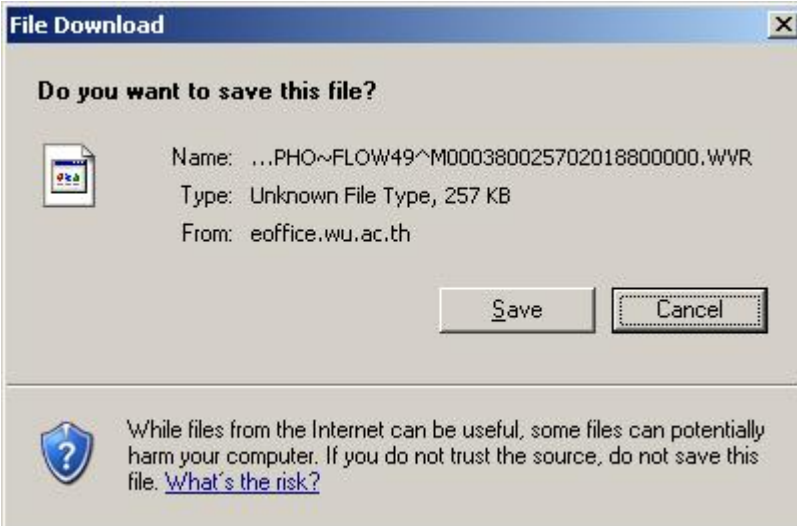
ในการดูเอกสารแนบที่มาจาก การสแกน จะมีสัญลักษณ์ เป็น 



สัญลักษณ์แสดงว่าเป็นเอกสารแนบที่เกิดจากการสแกน

หมายเลข	ชื่อไฟล์	วันที่	เวลา	รายละเอียด
4	ขอ0816.3/ว1679 ส่งถึง-ไม่ส่งต่อ	01/06/2549	17:31	การขอเงินเพื่อใช้ในโครงการสนับสนุนงานวิจัยของคณะศิลปกรรมศาสตร์ (50 B) ขอ ผู้จัดการการเงินสหกรณ์สหกรณ์ อิง อธิการบดี
3	ขอ57848203/ว 1618/2549 ส่งถึง-ไม่ส่งต่อ	01/06/2549	14:00	การขอวงเงินไปรษณีย์ประจำเดือนการปฏิบัติงานพักรับราชการตามบัญชีการขอวงเงินไปรษณีย์ประจำเดือน ขอ กณ. ส่วนกลางจากวันที่ ถึง หน่วยงานที่เข้าควบคุมโครงการนำของ ขอความร่วมใจแสดง-ขอความเห็นชอบขอโครงการการจัดการจัดซื้อจัดจ้างพัสดุและระบบบริหารจัดการการคลัง (ไม่ส่งต่อ)
2	ขอ8577/ว672 ส่งถึง-ไม่ส่งต่อ	30/05/2549	15:35	ขอ ขง ข้าราชการกรมการปกครองศึกษา 60 อธิการบดี
1	ขอ มว.ว.23/2549 ส่งถึง-ไม่ส่งต่อ	25/05/2549	13:18	ขอเชิญชวนร่วมกิจกรรมปลูกต้นไม้เพื่ออนุรักษ์สิ่งแวดล้อม ประจำปีการศึกษา 2549 ขอ อธิการบดีการ องค์การนักศึกษา ถึง วิทยาลัยสงฆ์พายัพ

เมื่อคลิกที่สัญลักษณ์  จะแสดงหน้าต่างด้านล่าง หมายถึง ท่านยังไม่ได้ติดตั้งโปรแกรม WebViewer ให้ท่านคลิกที่ปุ่ม Cancel แล้วไปติดตั้งโปรแกรม WebViewer ก่อน



File Download

Do you want to save this file?

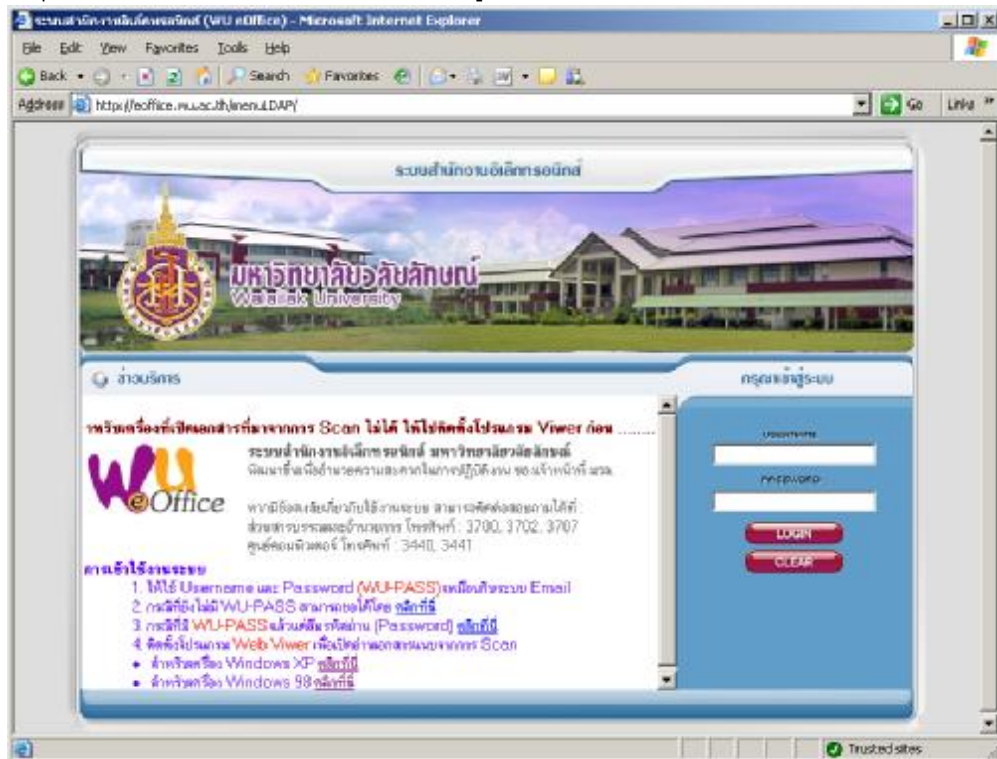
Name: ...PHO~FLOW49^M000380025702018800000.WVR
Type: Unknown File Type, 257 KB
From: eoffice.wu.ac.th

Save Cancel

While files from the Internet can be useful, some files can potentially harm your computer. If you do not trust the source, do not save this file. [What's the risk?](#)

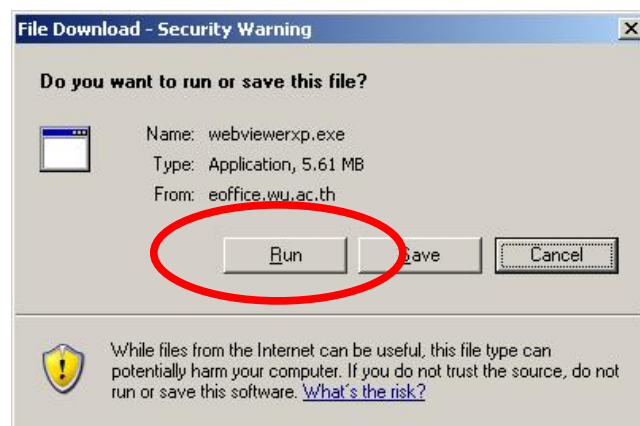
การติดตั้งโปรแกรมอ่านเอกสารแนบ ชนิดที่มาจากการ Scan

1. กดปุ่ม คลิกที่นี่ จากหน้า WU eoffice หรือ เมนูติดตั้งโปรแกรม ในหน้าหลัก ระบบสารบรรณ



เลือกกด คลิกที่นี่ ตาม ชนิดของ Windows เครื่องของผู้ใช้เอง ตัวอย่าง กรณีเครื่องเป็น WINDOWS XP ให้กดปุ่ม คลิกที่นี่ ณ บรรทัด สำหรับเครื่อง Windows XP เป็นต้น

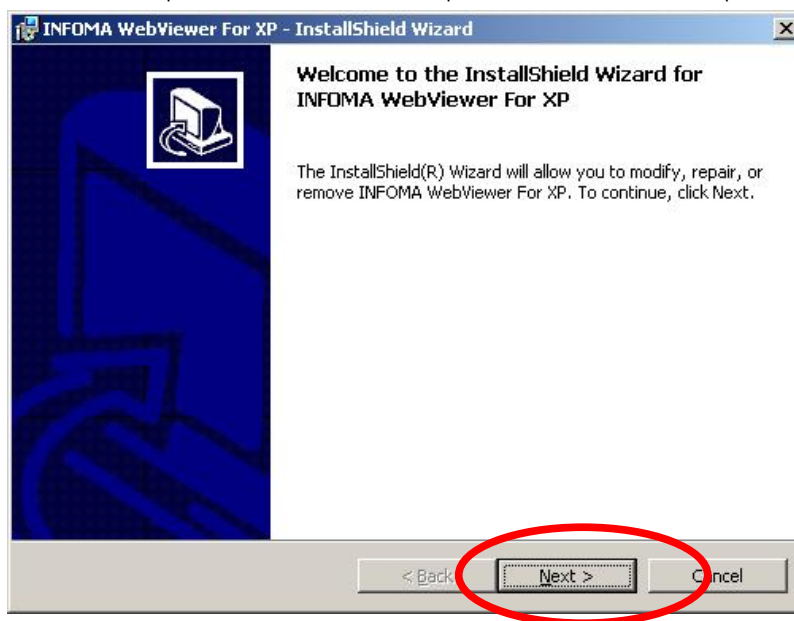
2. กดปุ่ม Run เพื่อเริ่มติดตั้ง



3. กดปุ่ม Run อีกครั้ง



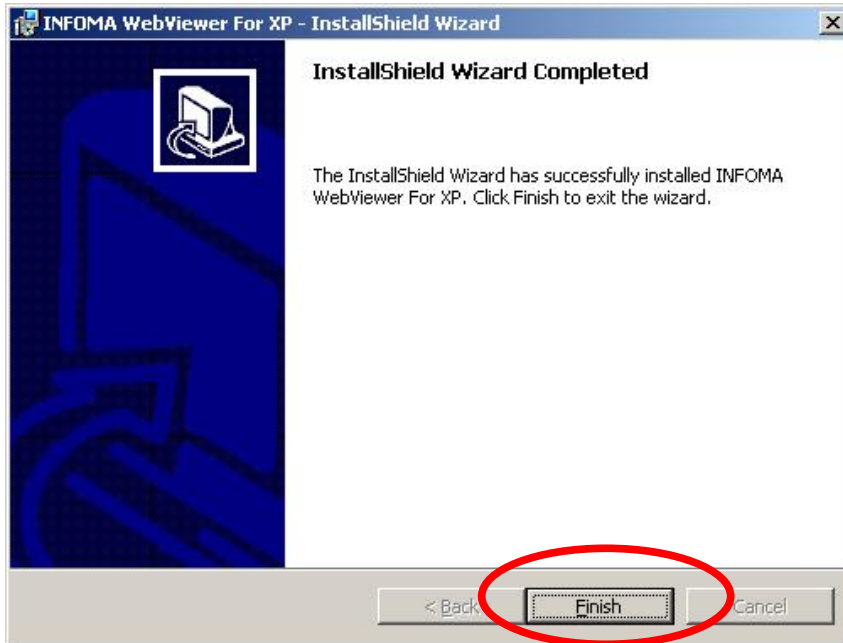
4. รอ... กดปุ่ม Next (1) > รอ... กดปุ่ม Next (2) > รอ... กดปุ่ม Next (3)



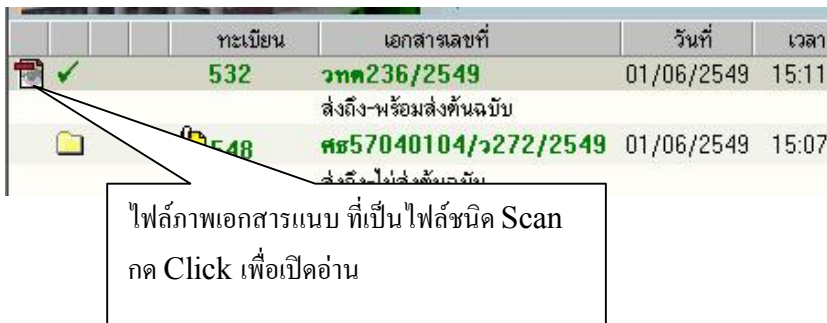
5. กดปุ่ม Install และ รอ



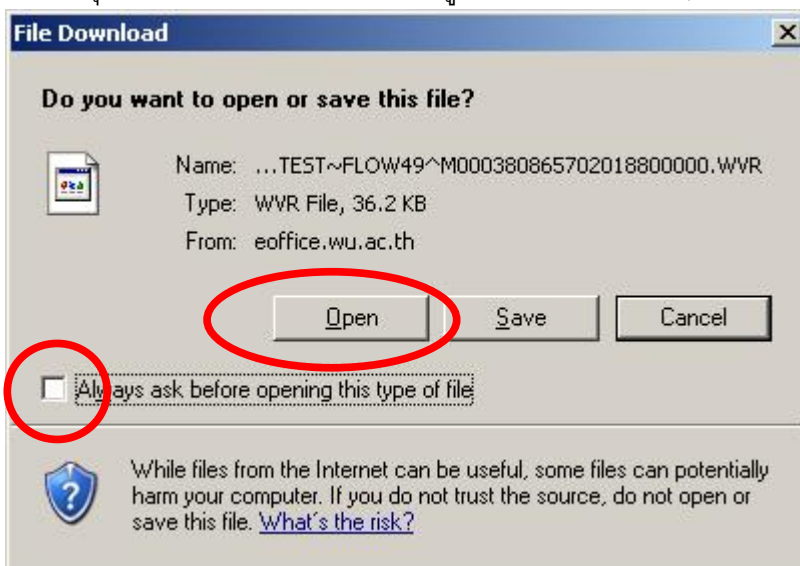
6. กดปุ่ม Finish จบขั้นตอนการติดตั้ง ท่านสามารถเปิดอ่านเอกสาร ที่มาจากการ Scan ได้แล้ว



7. การเปิดเอกสารแนบ ชนิด เอกสาร Scan ในระบบสารบรรณ มวล.



8. กดปุ่ม Open และ Click ที่เครื่องหมายถูกให้หายไป ตามภาพ (เพื่อเปิดครั้งต่อไปเครื่องจะไม่ถามหน้าจอนี้อีก)



ท่านสามารถเปิดอ่านเอกสารแนบได้ตามปกติ